

The background of the image is a white canvas filled with numerous thick, wavy, and looping lines in various colors including red, green, blue, yellow, pink, and teal. These lines are arranged in a complex, overlapping pattern that creates a sense of movement and depth. Three text labels are positioned on the canvas: 'Studio Plastac' at the top center, 'Design Graphique' in the middle right, and 'Portfolio' at the bottom center. Each label is in a bold, black, sans-serif font.

Studio Plastac

Design
Graphique

Portfolio

Présentation

Plastac est un studio de design graphique. Depuis 2008, le Studio Plastac crée des visuels, imagine des identités, des affiches, des sites internet, met en page des livres, réalise des signalétiques d'expositions et des films d'animation.

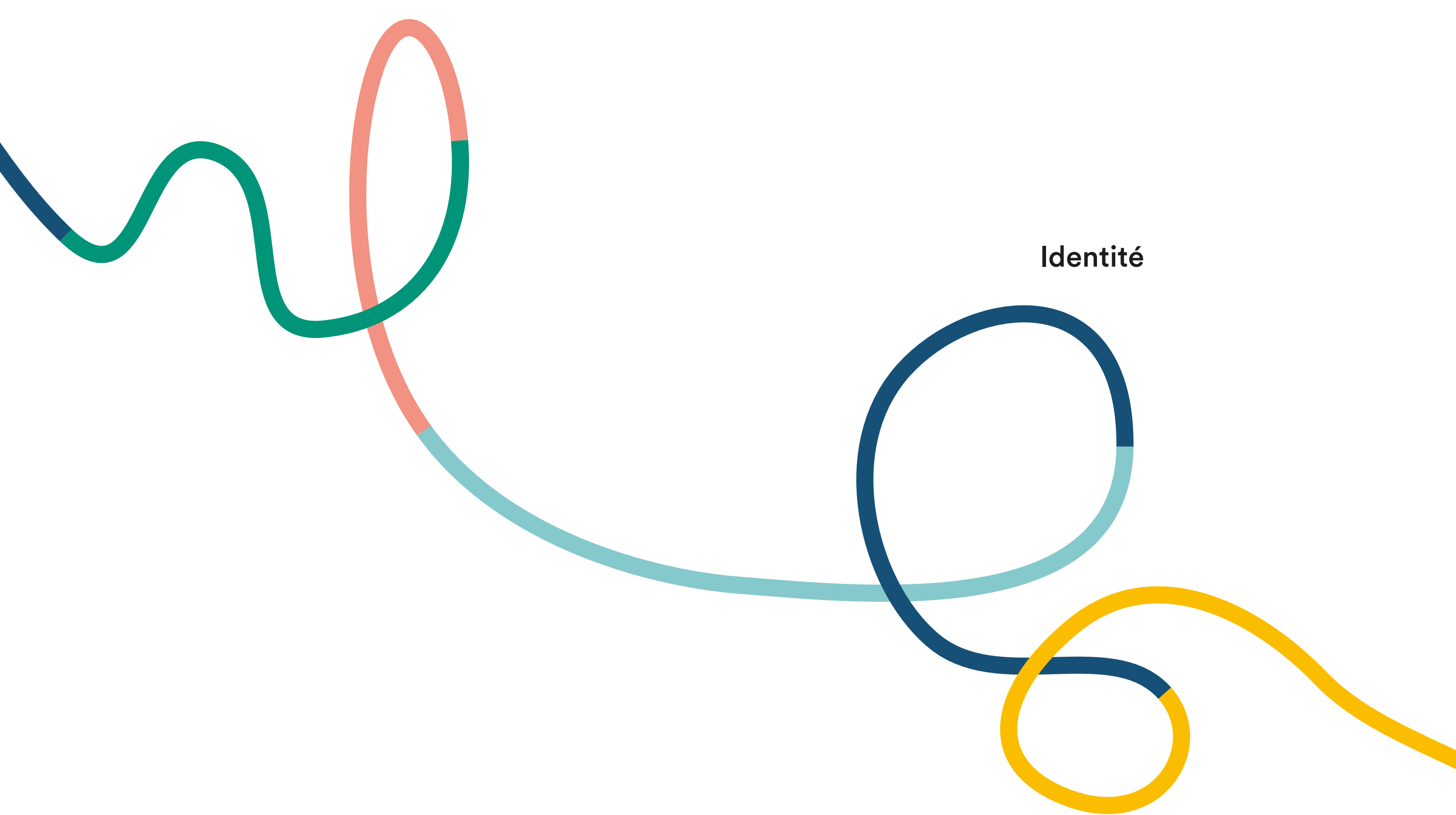
Co-fondé par Adrien Cuingnet, Fanny Mary et Romain Rioussé, le studio intervient dans les domaines du design, de l'architecture, de la culture et du luxe, pour des structures publiques ou privées.

Le studio n'établit pas de limites clairement définies entre les disciplines et mélange volontiers les genres, envisageant chaque projet comme un véritable terrain de jeu graphique.

Clients

Anthology—Paris
ArtefactoryLab
Arter
Bacsac
Bernard Chauveau Édition
Bruno Gaudin Architectes
Bulgari
Centre National des Arts Plastiques
Chaumet
DRAC Champagne Ardenne
DRAC Hauts-de- France
École Spéciale d'architecture
Éditions du Chêne
ESCP Europe
ESAD de Reims
Fondation Abbé Pierre
FNAGP
Grand Palais RMN

Hermès Paris
International Design Expedition
La Compagnie de Provence
Laurent Deroo Architecte
Manufacture Cluizel
Midi Agency
Ministère de la Culture
Muoto architecture
Sacré Bistro
Sèvres cité de la céramique
Séraphin
Sony Music
Triangle France
Van Cleef & Arpels
VIA
Ville de Roubaix
Warner Music
Y'a pas le feu au lac



Identité



Formula Bula

Création de l'identité visuelle et de la signalétique de la huitième et de la neuvième édition du festival de bande dessinée Formula Bula.

Identité, édition, signalétique.

Scénographie : Atelier 1:1



Gloria

L'identité du studio de production international a été imaginée autour de l'idée de multiplicité de formes et de savoir-faire. Elle se décline en un système graphique extensible au caractère impactant.

Logotype, papeterie, goodies, site internet.





International Design Expeditions

Création de l'identité visuelle du programme européen de workshops itinérants pour jeunes designers, International Design Expeditions.

Logotype, papeterie, site internet.





Y'a pas le feu au lac

Création de l'identité visuelle et des éléments de communication de la maison d'édition d'objets en bois.

Logotype, papeterie, catalogues, photographies, site internet.





Sacré Bistro

Création de l'identité visuelle du restaurant Sacré Bistro
situé à Epernay.

Logotype, papeterie, menu, affiche, signalétique.



École Spéciale d'Architecture

Conception de la charte graphique et de l'ensemble des éléments de communication de l'École Spéciale d'Architecture à Paris.

Logotype, papeterie, affiches, revue, signalétique, site internet.



LECTURES

THURSDAY SEPT 1ST 7PM
IZASKUN CHINCHILLA
 Architect
 IZASKUN CHINCHILLA ARCHITECTS
 Madrid – Spain

FRIDAY SEPT 9TH 2PM
BOLLE THAM
 Architect
 THAM & VIDEGÅRD ARCHITECTS
 Stockholm – Sweden

THURSDAY SEPT 15TH 7PM
MICHEL DESVIGNE
 Landscape designer
 Guest of the post-graduate
 “Strategies for sustainable cities”
 M D P / MICHEL DESVIGNE
 PAYSAGISTE
 Paris – France

MONDAY SEPT 26TH 10PM
VITO ACCONCI
 Artist
 Lecture and Workshop
 New York – U.S.A.

THURSDAY OCT 6TH 7PM
HASHIM SARKIS
 Architect
 Guest of the post-graduate
 “Strategies for sustainable cities”
 HASHIM SARKIS STUDIOS
 Cambridge – U.S.A.

THURSDAY OCT 12TH 7PM
MARTIN ANTEMANN
 Master of Civil Engineering
 LEHMANNTIMBER CONSTRUCTION
 Gossau / Erlenhof – Switzerland

THURSDAY OCT 20TH 7PM
CARIN SMUTS
 Architect
 CS STUDIO
 Cape Town – South Africa

WEDNESDAY OCT 26TH 8PM
WINY MAAS
 Architect
 MVRDV BV
 Rotterdam – Netherlands

THURSDAY NOV 3RD 7PM
SPELA HUDNIK
 Architect
 MONOCHROME ARCHITECTS
 Ljubljana – Slovenia

ROUNDTABLES

URBAN GOVERNANCE WHICH KIND OF PLAN(S) FOR A PARTICIPATIVE URBANISM?
 Can we consider systems that allow a true consulting with the inhabitants in a large metropolis? Who constitutes the civil society? What is a true civil representation? Which skills for a true participation?

Annik Osmont – GEMDEV,
 Fabienne Bulle – ESA,
 Patrice Noisette – ESSEC.
FRIDAY NOV 25TH 9AM – 6PM

KENCHIKU X ARCHITECTURE
THURSDAY OCT 20TH – FRIDAY 21ST 4PM – 8PM

YOUNG JAPANESE AND FRENCH ARCHITECTS MEETING.
 Yuko Nagayama, Nao Architects (Hiroshi Nakamura),
 Ryuji Nakamura, Hideyuki Nakayama, Tna, Yasutaka Yoshimura, GRAU, La Ville Rayée,
 Est-ce ainsi (Xavier Wrona),
 NP2F, Building Building (Thomas Raynaud), Atelier RAUM.

Conception: RAD (Research for Architectural Domain)
Coordination: Shinichi Kawakatsu, Mitsuhiro Sakakibara, Benjamin Aubry, Hitomi Tamura, Cédric Libert.

EXHIBITION OCT 19TH – NOV 10TH PREVIEW WEDNESDAY OCT 19TH 6PM

EXHIBITIONS

ONE ARTIST, ONE WORK ART TEACHERS AT ÉCOLE SPÉCIALE
 Simon Boudvin, Claire Chevrier, Philippe Guillemet, Charlie Jeffery, Françoise Quardon.
SEPT 9TH – OCT 7TH PREVIEW FRIDAY SEPT 9TH 6PM

ARCHITECTS' NOTES – PHOTOQUAI 2011
 As part of Photoquai Biennial exhibition of world images – Musée du Quai Branly
 Exhibition of photographic notes.
OCT 14TH – NOV 10TH PREVIEW FRIDAY OCT 14TH 6PM

ALEXANDER BRODSKY, INSTALLATION
 Russian architect and artist, Moscow – Russia.
NOV 17TH – DEC 20TH PREVIEW THURSDAY NOV 17TH 6PM

NUIT BLANCHE 2011 SATURDAY, OCT 15TH
THE ULTIMATE MATERIAL – LIGHT WORK
 Juan Velasquez, architect & his students / Space and Light class:
 Olivier Caudal, Jeremy Elkolli, Laurent Taelman and Harold Pecout.
PAVILLON SPÉCIALE, 7PM – 3AM

AÉLITA, A FILM BY JACOB PROTAZANOV (1924) – MOVIE CONCERT
 With the musicians: Richard Bonnet and Pierre Durand.
RECEPTION HALL, 11PM

EXPO SPÉCIALE HIVER 2011
 Exhibition of studio's work designed and set up by the students.
DECEMBER 20TH – JANUARY 30TH

NUIT SPECIALE HIVER 2011
 Graduation ceremony
 Winter 2011 SPÉCIALE Prize
 Prize for best exhibited studio and project.
EXHIBITION PREVIEW TUESDAY DEC 20TH 7PM

CINÉ CLUB

URBAN DYSTOPIAS IN SCIENCE FICTION CINEMA:

ALPHAVILLE
 By Jean-Luc Godard (1965)
WEDNESDAY SEPT 14TH 7PM

METROPOLIS
 By Fritz Lang (1927)
WEDNESDAY OCT 12TH 7PM

BLADE RUNNER
 By Ridley Scott (1982)
THURSDAY OCT 27TH 7PM

BRAZIL
 By Terry Gilliam (1985)
WEDNESDAY NOV 9TH 7PM

DARK CITY
 By Alex Poyas (1998)
WEDNESDAY NOV 23RD 7PM

AUTOMNE 2011 FALL 2011

ÉCOLE SPÉCIALE D'ARCHITECTURE

École Spéciale d'Architecture
 254 boulevard Raspail
 75014 Paris
 tél. : +33 (0)1 40 47 40 47
 www.esa-paris.fr

Édition





Initiée par la Fondation des Artistes « La Collection du Parc » témoigne des rencontres entre les artistes en résidence et les pensionnaires retraités de la Maison Nationale des Artistes. Afin de fédérer cet ensemble de collaborations diverses, un texte fort de l'ouvrage est choisi et ressurgit en couverture.

Format 15 cm x 21 cm. 49 pages – Éditeur : Bernard Chauveau.



Cher...

Direction artistique et mise en page des livres de la collection
« Cher... » : des architectes, photographes, artistes écrivent
à Le Corbusier, Nicéphore Niépce, Matisse, Larousse...

Conception graphique, mise en page.

Format 20 × 25 cm. 56 pages. 20 000 exemplaires – Éditeur : Bernard Chauveau.





Bacsac

Création du catalogue de la marque Bacsac®.

Direction artistique, illustrations, prises de vue.

Format A4. 32 pages + poster. 2000 exemplaires.



Qui a vu monsieur Corbu ?

Gwenaëlle Abolivier raconte son expérience à la Maison Radieuse de Rezé, et la rencontre avec ses habitants dans ce livre poème.

Conception graphique, maquette.

Format : 25 x 20 cm. 40 pages. 2 000 exemplaires. Éditeur : Bernard Chauveau.





Fragments

Livre d'art total, cet ouvrage est une conversation inédite entre poésie, musique, arts visuels et numériques. Fragments est un livre de poésie accompagné d'une bande originale.

Conception graphique, mise en page.

Format 15,5 cm x 31 cm. 96 pages. reliure bloc note. Éditeur : Bernard Chauveau.



In Fine In Fini

Réalisation d'une édition limitée pour le 1% artistique
de Laetitia Legros à la DRAC Nord Pas-de-Calais.

Conception graphique, mise en page.

Format A5. 32 pages + poster. 250 exemplaires. Impression risographique.



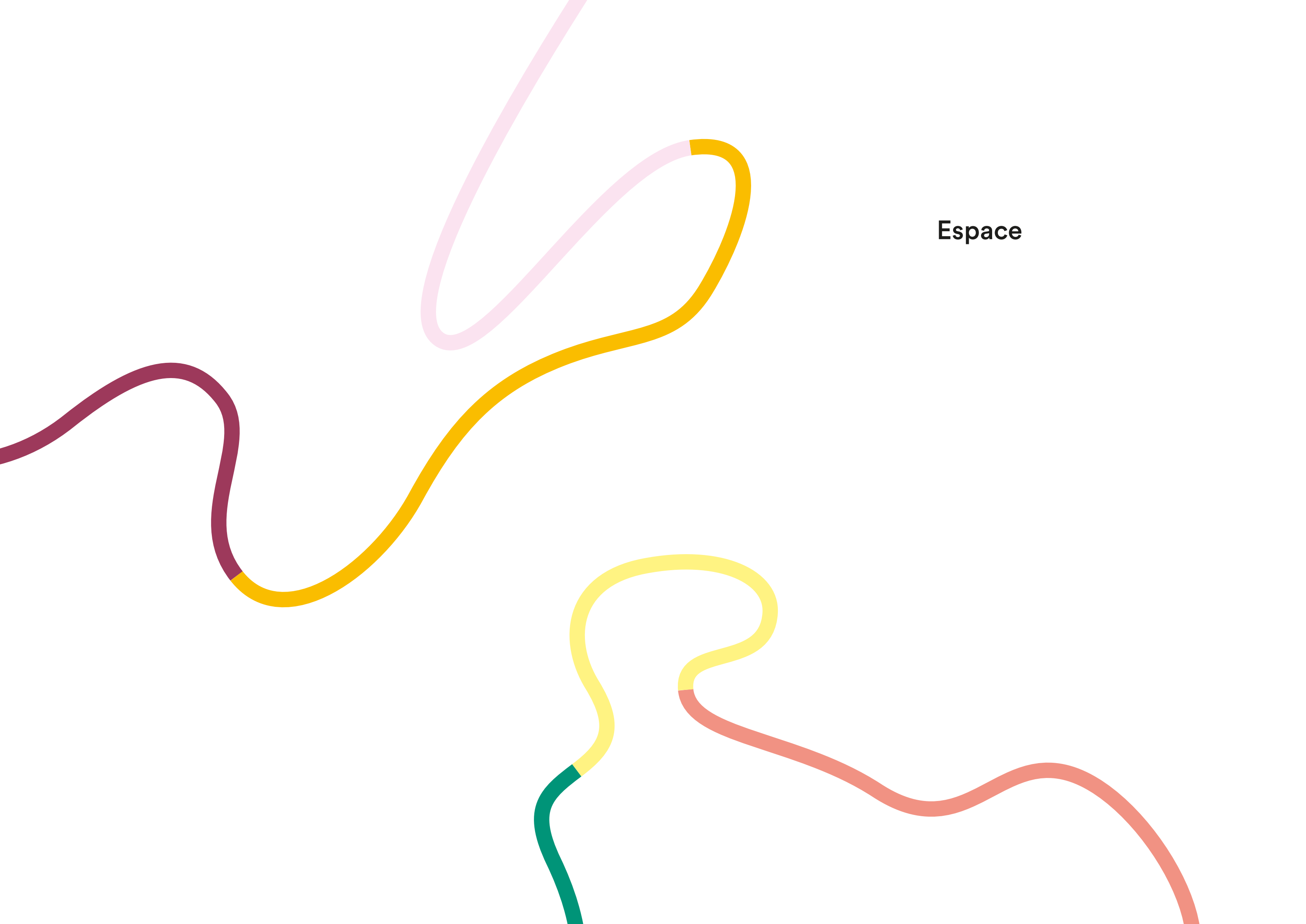
Spectaculaire

Conception graphique du livre sur le travail de Julie Rothhahn, designer culinaire, au Manège de Reims.

Conception graphique, mise en page.

Format A5. 96 pages. 2 000 exemplaires.





Espace



Liban – Réalités & Fictions

Conception du graphisme de l'exposition
“Liban - Réalités & Fictions” à l’Institut du monde arabe.
Signalétique, cartels.
Scénographie : Vaste.

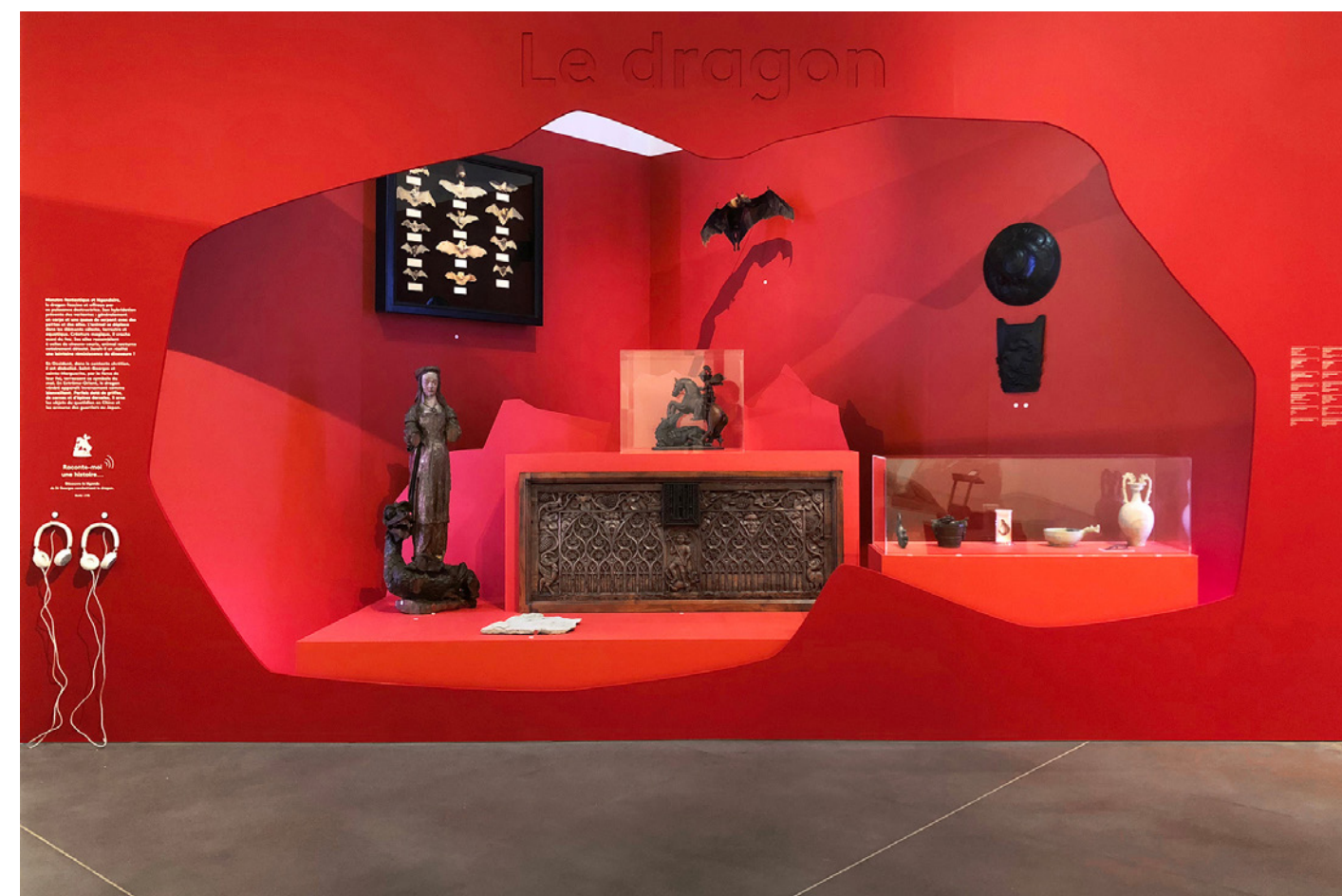




La grande parade des animaux

Conception de la signalétique, des dispositifs de médiation jeune public et du graphisme des espaces de l'exposition "La grande parade des animaux" au musée des Beaux-Arts d'Angers.

Scénographie : Vaste.





Hermès International

Création graphique pour un dîner événementiel à Shanghai,
conçue en collaboration avec Julie Rothhahn.

Conception, mise en scène.

Design culinaire : Julie Rothhahn – Musique : 31 dB. Production : Hermès China, octobre 2017.

Studio Plastac
19 rue Jean-Baptiste Semanaz
93310 Le Pré-Saint-Gervais
t +33 (0)6 48 08 19 66
contact@studioplastac.fr
www.studioplastac.fr
Instagram : @studioplastac